



VOLhand

*IERI - OGGI - DOMANI:
sulla strada,
nella vita quotidiana,
con e tra la gente*

gruppo volontari handicap onlus
via Marconi 47 c/o CDI
40056 Crespellano (BO)
Iscrizione albo volontariato
n° 111198/2005 del 29/04/2005
Cod fiscale: 91163820375
e-mail volhand@tiscali.it
sito: www.volhand.it

LA PRIMA PIETRA

non posare mai la pietra sulla sabbia, non posare mai la pietra in luoghi franosi
ma su stabili terreni e solide fondamenta

Le pietre servono all'uomo e non l'uomo serve le pietre

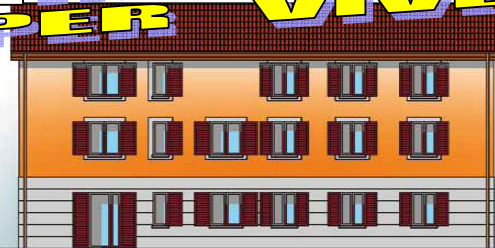
DOMENICA 16 OTTOBRE 2011
CREPELLANO (BO)

una casa tra le nuvole

**REALIZZAZIONE DI STRUTTURA
PER PROGETTO DI SVILUPPO
DELLE AUTONOMIE ABITATIVE
E DI VITA INDIPENDENTE
DI CITTADINI DISABILI**

...per sognare

**CON I PIEDI
IN TERRA ---
PER VIVERE**



PROGRAMMA

ORE 9,30 "LA CASA TRA LE NUVOLE"

**"Sorgerà, avrà un nome, vivrà nel rispetto
e nella libertà delle persone che la abiteranno"**

TESTIMONIANZE di impegno, di partecipazione, di condivisione, di
memorie, di esperienze, di progetti, di sguardi al futuro, di cooperazione

CENTRO SOCIALE PEDRINI via Togliatti, 5/f CREPELLANO (BO)

ORE 12 POSA DELLA PRIMA PIETRA

Via Pietro Nenni, 13 CREPELLANO